

MECALOC TP
Monsieur Cyrille SINGEOT
6 rue de la Tréate
ZA DU VERT GALANT
95310 SAINT OUEN L'AUMONE

Affaire n°
Rapport n° **252142** - 6 pages

Vérification des machines équipées en levage

Contrôle effectué en application de l'arrêté du 01 mars 2004 et de l'arrêté du 5 mars 1993 modifié
Vérification générale périodique

Équipement concerné

Mini pelle hydraulique utilisée en levage

Établissement concerné

MECALOC TP
6 rue de la Tréate
ZA DU VERT GALANT
95310 SAINT OUEN L'AUMONE

Lieu d'intervention

Square Maréchal Leclerc
92600 Asnières-sur-Seine
France

Identification de l'équipement

N° Client : 50PC253
Marque : KUBOTA Modèle : U50-5
CMU : 1760
Année de fabrication : 2022 - Date de mise en service : Non communiquée
N° Constructeur : 11754
Marquage : CE

Compteur : 1729hrs

Contenu de la vérification :

Tous mécanismes
Examen de l'état de conservation
Essai de fonctionnement
Vérification des réglages et des jeux
Vérification de l'état des indicateurs

Périodicité contractuelle : 6 mois

Périodicité réglementaire : 6 mois

Date d'intervention : 29/09/2025

Date d'envoi du rapport : 29/09/2025

Conclusions de la vérification :

Les vérifications réalisées dans les limites de la présente mission
n'ont pas fait apparaître d'anomalie ni de défectuosité.

Nous avons été accompagné lors de la vérification par

Jean-Marie

Le compte rendu de fin de visite a été effectué à

Jean-Marie

Un rapport provisoire a été remis à

Cyrille SINGEOT

Vérificateur :

Nassim BOUDJEMAA



COVETECH SAS - 620, avenue du Marché Gare - 34 070 MONTPELLIER - www.covetech.fr

Tel : 0800 000 182 / +33 4 67 06 84 44 - Fax : +33 4 67 06 84 45 - e-mail : contact@covetech.fr

Siret : 51071243300026 - RCS Montpellier B 510 712 433 - TVA : FR 01 510 712 433

Conditions de la vérification

A l'attention du chef d'établissement

Ce rapport de contrôle a été rédigé avec le plus grand soin. Les informations présentes dans ce rapport sont portées à la connaissance du chef d'établissement, dont la responsabilité est engagée.

Si la charge d'essai est partiellement fournie, le chef d'établissement doit alors définir les mesures organisationnelles et techniques visant à restreindre provisoirement l'utilisation de l'appareil à la charge d'essai.

L'ensemble des éléments constitutifs soumis à vérification sont jugés satisfaisants, sauf avis contraire mentionné plus bas par l'abréviation Obs pour Observations.

Abréviations

Ral	Ralentisseur
FdC	Fin de course
Obs	Observation
daN	DecaNewton
CMU	Charge Maximale Utile
VGP	Vérification Générale Périodique

Conditions de la vérification

Appareil mis à disposition clairement identifié pendant le temps nécessaire :	Oui
Mise à disposition de la notice d'instructions :	Oui
Mise à disposition de la déclaration de conformité (appareils neufs) :	Oui
Mise à disposition du certificat de conformité (appareils d'occasion) :	Sans Objet
Rapports des vérifications précédentes mis à disposition :	Oui
Carnet de maintenance mis à disposition :	Oui
Mise à disposition des moyens nécessaires à l'accès aux parties à examiner :	Oui
Mise à disposition des charges d'essais et/ou d'épreuves :	Oui
Mise à disposition du personnel nécessaire à la conduite de l'appareil :	Oui

Modifications apportées sur l'équipement

Aucune modification

Parties non vérifiées

Vérifications exhaustives

Liste récapitulative des observations

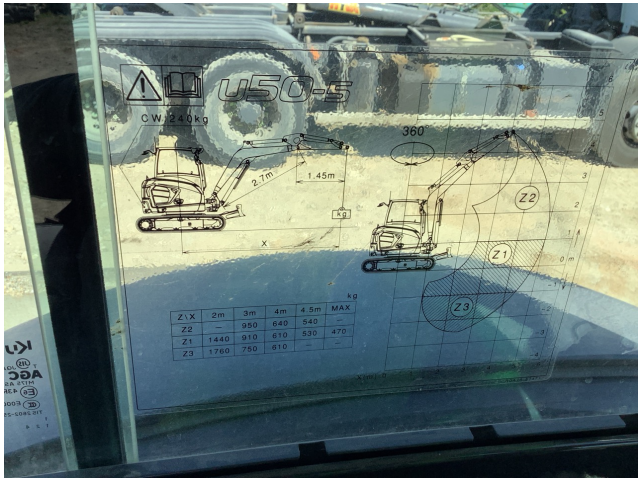
Il n'y a pas d'observation à signaler pour cet équipement de travail.

Descriptif

Capacité en daN

CMU : 1760

Abaque de charge présent sur l'appareil



Descriptif

Hauteur de levage (m) : 4,50

Portée (m) : 5,00

Description

Mini pelle à flèche monobloc avec lame à l'avant

Cabine : fermée vitrée FOPS ROPS

Implantation

Chenilles caoutchouc

Equipements de préhension et / ou interchangeables

Anneau sur biellette

Dispositifs de protection divers

Limiteur de charge

Levier de sécurité sur accoudoir

ceinture de securité

Caméra

Protection mobile inter-verrouillée

Clapet anti-retour piloté

Indicateurs

Gyrophare

Avertisseur sonore

Éléments constitutifs soumis à la vérification

Accès installés à demeure

- Accès au(x) poste(s) de conduite (marche pied, échelle,...)
- Autres accès pour entretien, vérification

Châssis - Ossature - Structure - Porteur

- Assemblages, liaisons, fixations
- Châssis - Porteur - Ossature – Structure
- Mât(s), flèche, contre flèche, tirant, balancier
- Articulation
- Organes roulement (pneus, chenilles, galets, billes, protection ...)
- Lests ou contrepoids
- Direction (soufflets,...)

Mécanismes

- Groupes motoréducteurs
- Treuil
- Autres organes de transmission et d'accouplements
- Freins des mouvements concourant au levage
- Freins des mouvements horizontaux / translation / orientation
- Freins (stationnement, secours,...)
- Organes mobiles de transmission et leurs protections
- Direction de secours

Suspentes - Tambours - Poulies

- Câbles – Chaînes – Sangles
- Attaches – Points fixes – Boîte à coin
- Tambours – Poulies – Tourteaux

Dispositifs de préhension et support de charge

- Moufle – Crochet – Linget de sécurité
- Fourche – Godet – Pince – Eperon – Potence - Grappin
- Dispositif lié à la défaillance d'énergie
- Support de charge
- Autres dispositifs de préhension

Équipement électrique

- Enveloppes (coffrets, armoires, boîtiers, ...)
- Equipements électriques
- Liaisons et raccordements
- Batterie(s), coupe batterie(s)

Équipement hydraulique

- Equipements hydrauliques
- Liaisons et raccordements

Équipement pneumatique

- Équipements pneumatiques
- Liaisons et raccordements

Équipement thermique

- Moteur (échappement)
- Réservoir de carburant – Bouteille de gaz
- Protection des éléments mobiles du moteur
- Protection contre les brûlures (échappement, ...)

Poste(s) de conduite

- Implantation
- Constitution, fixations, plancher, cabine
- Protection(tête, toit, FOPS, ROPS, garde corps)

- Protection contre les risques mécaniques
- Visibilité (vitres, essuie-glace, rétro, miroir, ...)
- Extincteur en cabine ou sur l'appareil
- Siège et ceinture de sécurité
- Chauffage - Éclairage - cabine
- Accès (clé, code, poignet)

Organes de service

- Identification commandes
- Organe de mise en marche
- Organe(s) d'arrêt général / au poste de travail / d'urgence
- Organe de commande à action maintenue
- Autres organes de service (boutons poussoirs,leviers ...)

Dispositifs d'alerte et de signalisation

- Dispositifs de signalisation (voyants, afficheurs, ...)
- Dispositifs d'alerte (visuels, sonore, ...)

Affichage et consignes

- Affichage de la charge maximale utile (CMU)
- Tableau des charges - Abaques
- Avertissements - Consignes
- Plaques constructeur

Dispositifs de sécurité

- Se reporter aux dispositifs listés pour chaque appareil
- Capteurs

Éclairage incorporé à l'appareil

- Éclairage de la zone de travail et/ou de circulation routière

Essais et / ou épreuves

Condition des essais et / ou épreuves

Circonstances

Vérification générale périodique

Etat réglementaire de l'appareil lors de sa mise en service dans l'établissement

Appareil neuf

Essais et / ou épreuves

Dispositifs soumis à essais et / ou épreuves en charge et / ou concourant au travail	Charge de référence	Coeficient d'essais ou d'épreuve	Charge d'essais ou d'épreuve disponible	Durée en min	Portée en m	Résultat
Tous mécanismes	1 760 daN	1	1 760 daN	10	2,00	Satisfaisant

Constats après essais et / ou épreuves

Essai satisfaisant avec la charge mise à disposition